



LeserReisen

zvw-shop.de/reisen
oder Telefon 07151 566-480

Reisepreis:
ab **1.550,-€**
p.P. im DZ

E5 BERGWANDERUNG-KOMFORT

16. - 21.07.2025 • Bergwanderung Komfort



Ihr Reiseveranstalter

 **abenteuerreich**

Ihr Reisevermittler

ZVW



E5 BERGWANDERUNG-KOMFORT



Erleben Sie das atemberaubende Bergpanorama auf einer Alpenüberquerung von Oberstdorf nach Meran.

Bei dieser Tour werden wir nicht, wie sonst üblich, auf mittlerweile stark überfüllten Hütten schlafen, sondern in Gasthäusern im Tal. Diese Bergwanderung startet in Oberstdorf und führt über das Timmelsjoch ins Pässeier Tal. Von Moos aus unternehmen wir am letzten Tag noch eine gemütliche Talwanderung durch herrliche Schluchten und gelangen so bis kurz vor Meran. Dort holt uns ein Shuttle-Bus ab und bringt uns ins nach Meran. Somit bleibt auch genügend Zeit, um das herrliche Städtchen zu besichtigen. Am nächsten Tag startet vormittags die Rückreise.



1. Tag: Mittwoch, 16.07.

Oberstdorf – Spielmannsau – Kemptner Hütte – Holzgau

Unser Bus fährt uns bis nach Spielmannsau (1.002 m). Hier wird der Guide die heutige Strecke vorstellen. Der Aufstieg führt durch den Sperrbachtobel zur Kemptner Hütte (1.846 m). Nach einer Stärkung wandern wir weiter zum Mädelejoch (1.974m) und bergab nach Holzgau im Lechtal (1.070 m). Dort werden wir in einem Gasthaus übernachten. Pension Panorama / Abendessen

**Gehzeit: 6 Stunden; Aufstieg 1.050 Höhenmeter,
Abstieg 900 Höhenmeter**

2. Tag: Donnerstag, 17.07.

Holzgau – Zams – Pitztal

Ein Taxi (07:45 Uhr) bringt uns vom Lechtal ins Inntal nach Zams. Mit der Venetbahn schweben wir bequem nach oben zum Krahhorn (2.200 m) und wandern über den schönen Höhenweg nach Wenns im Pitztal (976 m). Von dort bringt uns ein Taxi ins Hotel im Pitztal.
Sporthotel Sepl / Abendessen im Hotel

**Gehzeit: 5 Stunden; Aufstieg 300 Höhenmeter, Abstieg
1.350 Höhenmeter**

3. Tag: Freitag, 18.07.

Mittelberg – Braunschweiger Hütte, Zwieselstein

Mit dem öffentlichen Bus fahren wir das restliche Tal vor bis nach Mittelberg (1.734 m), wir befinden uns nun am Ende des Pitztals. Hier beginnt unsere Wanderung und führt vorbei an der Gletscherstube. Ab hier steigen wir zur Braunschweiger Hütte (2.760 m) auf. Nach einer Pause geht es weiter über das Pitztalerjöchl (2.980 m) zum Rettenbachferner. Mit dem Taxi fahren wir von dem Skilift nach Zwieselstein. Übernachtung im Gasthof Zwieselstein / Abendessen im Hotel

**Gehzeit: 7 Stunden; Aufstieg 1.300 Höhenmeter,
Abstieg 350 Höhenmeter**

4. Tag: Samstag, 19.07.

Timmelsjoch – Moos im Passeier Tal

Wir frühstücken im Hotel Gasthof Zwieselstein und können direkt vom Hotel aus zur heutigen Etappe starten. Die heutige Etappe führt uns durchs schöne Timmelstal bis hoch aufs Timmelsjoch (2.474m). Auf der Südtiroler Seite geht es über Almweiden zu unserem Treffpunkt wo ein Taxi auf uns warten wird um uns zu unserem Hotel zu bringen. Übernachtung im Gasthaus. Gasthof Plattenwirt / Abendessen im Hotel

**Gehzeit: 7 Stunden; Aufstieg 1.085 Höhenmeter,
Abstieg 780 Höhenmeter**

5. Tag: Sonntag, 20.07.

Moos im Passeier Tal – St. Leonhard – Meran

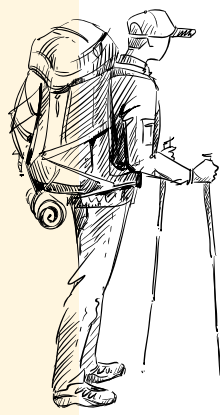
Direkt vom Gasthaus aus startet unsere weitere Tour entlang am herrlichen Wasserfallweg. Der Ausblick auf die wild rauschende Passer begleitet uns eine ganze Weile. Von St. Leonhard geht es mit dem Shuttel nach Meran wo wir am frühen Nachmittag ankommen werden. Den Nachmittag können wir entspannt in der Altstadt von Meran verbringen. Übernachtung im Hotel, Abendessen im Zentrum in einer Pizzeria

**Gehzeit: 3 Stunden; Aufstieg 120 Höhenmeter,
Abstieg 580 Höhenmeter**

6. Tag: Montag, 21.07.

Rückfahrt

Nach einem Frühstück, werden wir einmal durch die Innenstadt zu unserem ersten Bustransfer laufen. Der erste Bus wird uns nach Füssen fahren. Dort steigen wir wieder in unseren Kleinbus der Firma Eisemann und werden wieder zu unseren beiden Startpunkten nach Waiblingen und Rundersberg gebracht. Ankunft im Laufe des Nachmittages.



Wichtig:

Bei dieser Tour tragen wir unseren Rucksack immer noch selbst. Es werden Bergwandererfahrung, eine gute körperlicher Verfassung, gute Kondition, Trittsicherheit, Schwindelfreiheit und Ausdauer für Tagesetappen bis zu 7,5 Stunden Gehzeit vorausgesetzt.

Die Abendessen finden nicht immer in der Pension/Hotel statt und können daher auch im gleichen Ort in einem Restaurant stattfinden.



Eingeschlossene Leistungen:

- ▶ Bergwanderführer
 - ▶ 5 Übernachtungen mit Halbpension in Hotels und Gasthäusern im Doppelzimmer
- Die voraussichtlichen Unterkünfte:**
1. Hotel Panorama (mit Sauna)
 2. Sporthotel Sepl (mit Pool und Sauna)
 3. Gasthof Zwieselstein
 4. Gasthof Platterwirt (deluxe Essen)
 5. Stay Cooper (direkt in der Innenstadt/Fußgängerzone von Meran)
- ▶ 1 x Seilbahnfahrt
 - ▶ 7x Bus oder Taxitransfer, Busfahrt von Waiblingen nach Oberstdorf und von Meran zurück nach Waiblingen

Nicht eingeschlossene Leistungen:

Weitere Mahlzeiten/Getränke, Trinkgelder und persönliche Ausgaben, Versicherungen

Zusätzlich buchbar:

Reiserücktrittskostenversicherung

Die Bestätigung erhalten Sie direkt vom Reiseveranstalter.
Bildnachweise: abenteuerreich

Allgemeiner Hinweis: Programm-, Hotel-, Flugänderungen vorbehalten.
Es gelten die AGB des Reiseveranstalters, der Zeitungsverlag Waiblingen ist lediglich der Vermittler der Reise.

Reiseversicherungen: Wir empfehlen dringend den Abschluss einer Reise-Rücktrittskosten-Versicherung. Die Höhe der Prämie richtet sich nach dem Reisepreis.



Alles auf einen Blick BERGWANDERUNG-KOMFORT E5

6 Tage Reise

Reisetermin: **16. - 21.07.2025**
Reisepreis: **1.550 € p. P. im DZ**
EZ-Zuschlag: **220 €**
Mindestteilnehmerzahl 12

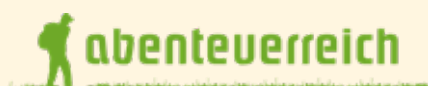
Reiseveranstalter:

abenteuerreich Erlebnistouren
Lindenstr. 57/1
73650 Winterbach
www.abenteuerreich.de

Beratung und Buchung bei Ihrem Reisevermittler:

Zeitungsverlag Waiblingen
zvw-shop.de/reisen
oder leserreisen@zvw.de
Telefon 07151 566-480
Telefax 07151 566-403

Ihr Reiseveranstalter



Ihr Reisevermittler

